

有限会社ケイテック
URL : <http://k-tech-co-ltd.sakura.ne.jp>
E-MAIL : k-tech@m2.pbc.ne.jp
PHONE : 090-9846-7017

1000 Bar
ストリンガー 1000 Bar



1000 bar

Stingers 1000 bar (15K)

We offer a growing line of quality flex lance stingers for every pressure and application.

Stingers and pipe nipples are offered in 304 stainless steel.

Documentation

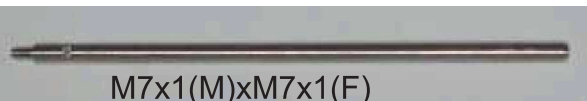
 [document](#)

あらゆる圧力・仕様の高品質フレックスランスを取り揃えています。
ストリンガーおよびパイプニップルは304ステンレススチール製です。



Salomon Jetting Parts B.V.
 Hoeksedijk 109
 NL-3299 AE Maasdam
 tel : +31(0)88 126 1900
 fax : +31(0)88 126 1999
 e-mail : info@salomonjettingparts.com
 web : www.salomonjettingparts.com

フレックス ランス ストリンガー 1050 Bar
 Flex Lance Stingers 1050 bar (15K)
 Hochdruck lance 1050 bar
 Voorlooplansen 1050 bar



M7x1(M)xM7x1(F)



BSP(M) x BSP(F)

Part No. Teile nr. Art. nr.	Connection Anschluß Aansluiting	Length Länge Lengte	Max. working pressure psi/bar Max. Arbeitsdruck in psi/Bar Max. werkdruk in psi/bar
20-006-012	1/16"NPT(M) x 1/16"NPT (M)	12" / 305 mm	15K / 1035 有限会社ケイテック URL : http://k-tech-co-ltd.sakurane.jp E-MAIL : k-tech@m2.pbc.ne.jp PHONE : 090-9846-7017
20-006-018		18" / 460 mm.	
20-006-020		20" / 500 mm.	
20-606-012	M7x1 (M) x M7x1 (F)	12" / 305 mm	
20-606-018		18" / 460 mm.	
20-606-020		20" / 500 mm.	
20-007-012	1/8"NPT (M) x 1/8"NPT (M)	12" / 305 mm	
20-007-018		18" / 460 mm.	
20-007-020		20" / 500 mm.	
20-107-012	1/8"BSP (M) x 1/8"BSP (M)	12" / 305 mm	
20-107-018		18" / 460 mm.	
20-107-020		20" / 500 mm.	
20-207-012	1/8"BSP (M) x 1/8"BSP (F)	12" / 305 mm	
20-207-018		18" / 460 mm.	
20-207-020		20" / 500 mm.	
20-008-012	1/4"NPT (M) x 1/4"NPT (M)	12" / 305 mm	
20-008-018		18" / 460 mm.	
20-008-020		20" / 500 mm.	
20-108-012	1/4"BSP (M) x 1/4"BSP (M)	12" / 305 mm	
20-108-018		18" / 460 mm.	
20-108-020		20" / 500 mm.	

(M) = Male / AG / bu (F) = Female / IG / bi.

パーツNo.

接続

長さ

最高使用圧

パーツ No.

接続

長さ

最高使用圧

Part No. Teile nr. Art. nr.	Connection Anschluß Aansluiting	Length Länge Lengte	Max. working pressure psi/bar Max. Arbeitsdruck in psi/Bar Max. werkdruk in psi/bar
20-208-012	1/4" BSP (M) x 1/4" BSP (F)	12" / 305 mm	15K / 1035
20-208-018		18" / 460 mm.	
20-208-020		20" / 500 mm.	
20-012-012	3/8" NPT (M) x 3/8" NPT (M)	12" / 305 mm	
20-012-018		18" / 460 mm.	
20-012-020		20" / 500 mm.	
50-007-M36-060	M36x2 (M) x M36x2 (F)	24" / 600 mm.	
50-007-M36-160		63" / 1600 mm.	
20-013-012	1/2" NPT (M) x 1/2" NPT (M)	12" / 305 mm	
20-013-018		18" / 460 mm.	
20-013-020		20" / 500 mm.	
20-014-012	3/4" NPT (M) x 3/4" NPT (M)	12" / 305 mm	
20-014-018		18" / 460 mm.	
20-014-020		20" / 500 mm.	
20-015-012	1" NPT (M) x 1" NPT (M)	12" / 305 mm	
20-015-018		18" / 460 mm.	
20-015-020		20" / 500 mm.	

(M) = Male / AG / bu (F) = Female / IG / bi.



M36x2 M/F

有限会社ケイテック

URL : <http://k-tech-co-ltd.sakura.ne.jp>

E-MAIL : k-tech@m2.pbc.ne.jp

PHONE : 090-9846-7017